

## Komorové průmyslové čisticí zařízení HK 360°



# KRAINTEK CZECH, s. r. o.



- Automatické mycí, oplachovací a sušící zařízení s rotací koše 360°
- kompaktní koncepce mycího zařízení
- zařízení je prioritně určené pro potřeby dosažení vysoké čistoty a prostorové nenáročnosti
- konstrukce zařízení dovoluje stroj použít na mezioperační a také jako finální čištění
- jednoduchá obsluha pomocí touch panelu SIEMENS s plně digitálním zpracováním vstupních údajů procesu
- první pracovní komora propojena se zásobními nádržemi pro mytí, oplach 1 a oplach 2 s podporou daného procesu pomocí ultrazvuku nebo postřiku
- druhá pracovní komora zabezpečuje sušení dílů pomocí horkovzdušného sušení do 120°C s filtrací vzduchu filtrem 5 µm, a pomocí vakua s infra ohřevem
- obě pracovní komory s možností rotace koše 360° / pootáčení v nastaveném čase

### Parametry standardních zařízení

Typ	Rozměr koše mm	Zatížení koše kg
HK 360-530	521x321x200	60
HK 360-670	651x469x300	80



- napájení 400V/50Hz
- tlak vzduchu 5-6 Bar
- ohřev pracovních médií je realizovaný elektrickými topnými tělesy anebo tepelním výměníkem
- přesné technické parametry, technologický postup, náplně a koncentrace budou součástí cenové nabídky
- možnost výroby variant s atypickými rozměry košů
- na zařízení se vztahuje záruka 24 měsíců
- certifikát CE

[www.kraintek.cz](http://www.kraintek.cz)

## Koncepce zařízení HK 360°

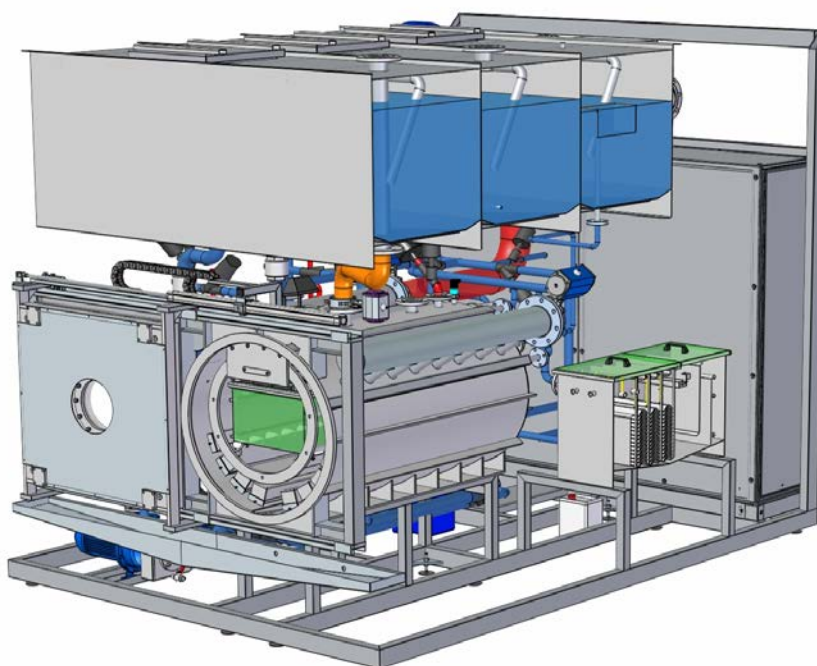
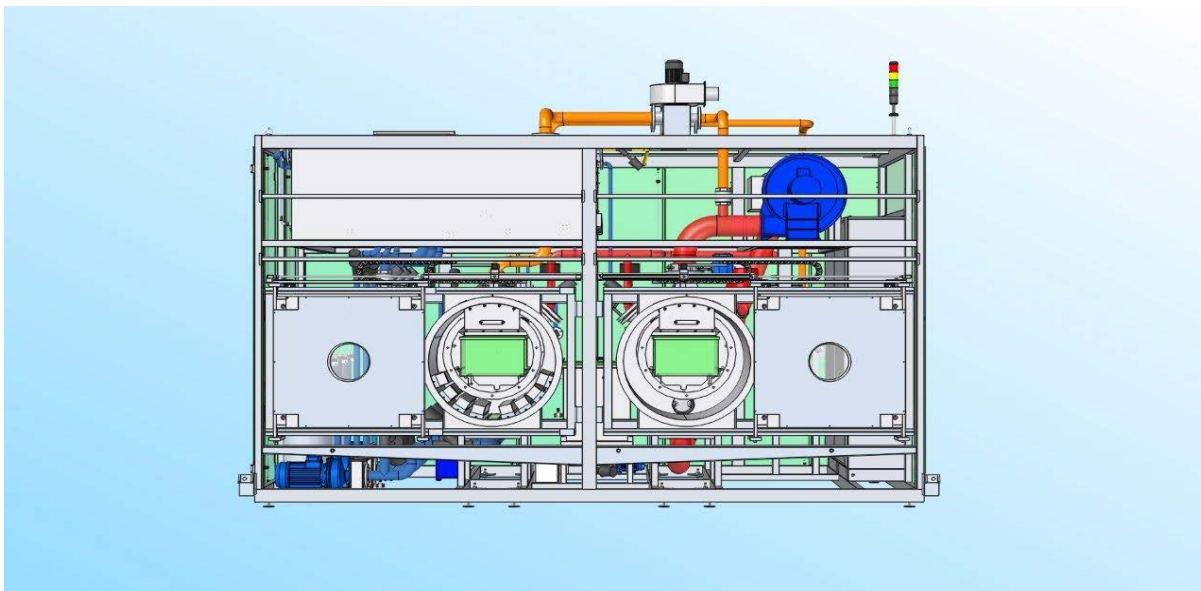
### Koncepce standardního zařízení:

První pracovní komora:  
( mytí + oplachy )

- + zásbní nádrž mytí / odmaštění
- + zásbní nádrž oplachu č.1
- + zásbní nádrž oplachu č.2 / pasivace

Druhá pracovní komora:  
( sušení )

- + okruh horkovzdušného sušení s filtrací
- + okruh vakuového sušení s infra ohřevem



[www.kraintek.cz](http://www.kraintek.cz)